

# TOURINSOFT

*Multipliez votre  
présence en ligne !*

# Véronique Carriou – Gestionnaire de base de données



## **Calvados Attractivité :**

### **Sur un volet tourisme ou attractivité, nos différentes missions consistent à :**

- Porter et/ou participer à un projet ou une action territoriale permettant de structurer, valoriser et développer la destination ;
- Amener une expertise pour que votre projet se concrétise ;
- Labelliser et classer pour offrir des structures d'accueil de qualité.

Plus d'infos sur : <https://www.calvados.fr/calvados-attractivite>



# *Un Système d'Information Touristique (SIT)*

C'est une base de données qui recense toutes les offres touristiques d'un territoire.

En Normandie, la base de données est partagée à l'échelle des départements et des offices de tourisme.

Il y a 3 grands types d'utilisateurs du SIT Normand.

- Les institutionnels (Offices de Tourisme, Calvados Attractivité, Conseil Départemental, Comité Régional du Tourisme, CCI...);
- Les prestataires privés (hébergements locatifs, hôteliers...);
- Des diffuseurs locaux, régionaux ou nationaux (tourisme.fr, territoria.com, www.umoov.org, [www.mapado.org](http://www.mapado.org)...);

L'information est aussi centralisée au niveau national grâce au DataTourisme.



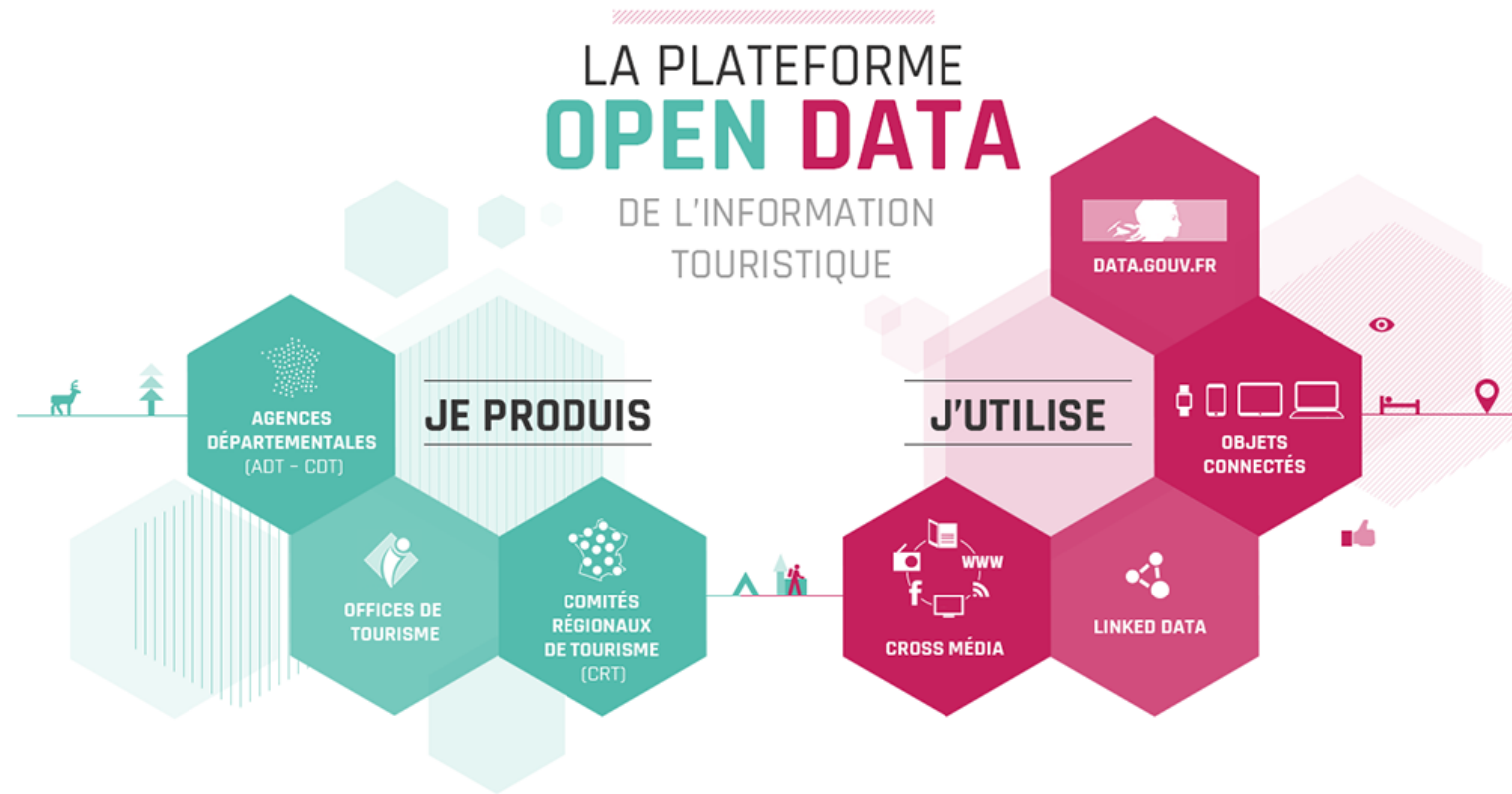
Un seul objectif :  
Diffuser une information de  
qualité sur de nombreux supports

## *La base en quelques chiffres*

- Une information disponible en 6 langues,
- Plus de 50 000 offres touristiques stockées, actualisées en temps réel et diffusées,
- 300 000 actions effectuées chaque mois en moyenne sur les offres (ajout / modification / suppression)
- Près de 1300 utilisateurs en Normandie, et 270 structures qui alimentent la Base et diffusent l'information avec le progiciel TourinSoft,
- Plus de 700 000 POI réutilisés chaque mois sur [DataTourisme.fr](https://www.data-tourisme.fr)
- Annuellement, près de 9 millions de visites pour les seuls sites du CRT et, sur ce même site, 32,6 millions d'affichage d'offres de la Base de données.

# DataTourisme

Le contenu de la Base de données permet l'alimentation du dispositif **DataTourisme**, la plateforme Open Data du tourisme en France porté par l'Etat.

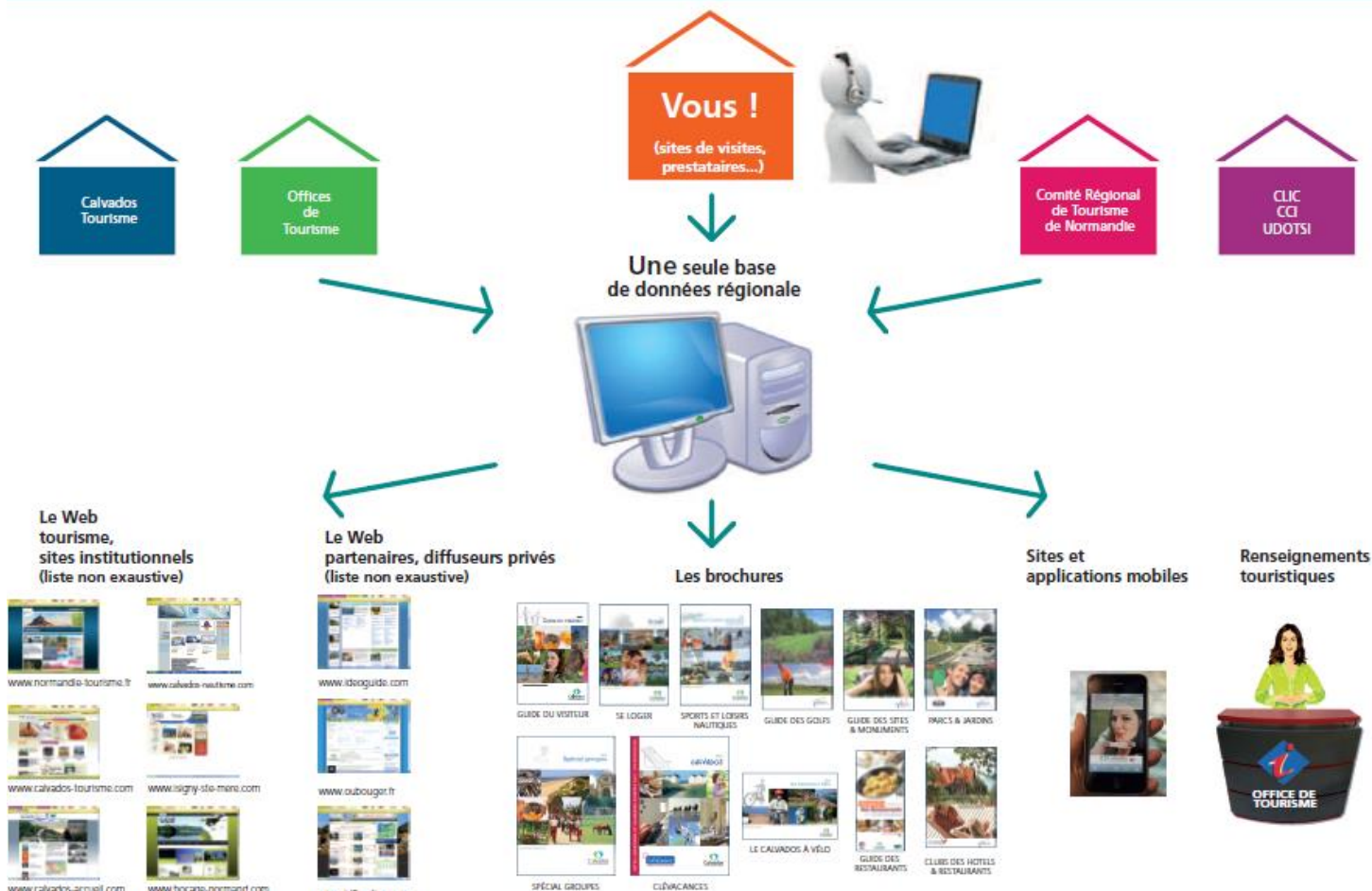


Un seul objectif :  
Ouvrir la donnée touristique à  
tous les prestataires : web,  
maison d'édition, cartographie...

# Pourquoi mettre à jour vos informations dans le SIT ?

Vous intégrez un réseau, vous facilitez le partage et la remontée de vos informations.

L'information vous concernant saisie 1 fois pour apparaître sur l'ensemble des supports



# Quelles sont les informations présentes dans le SIT ?

## 2 catégories d'informations :

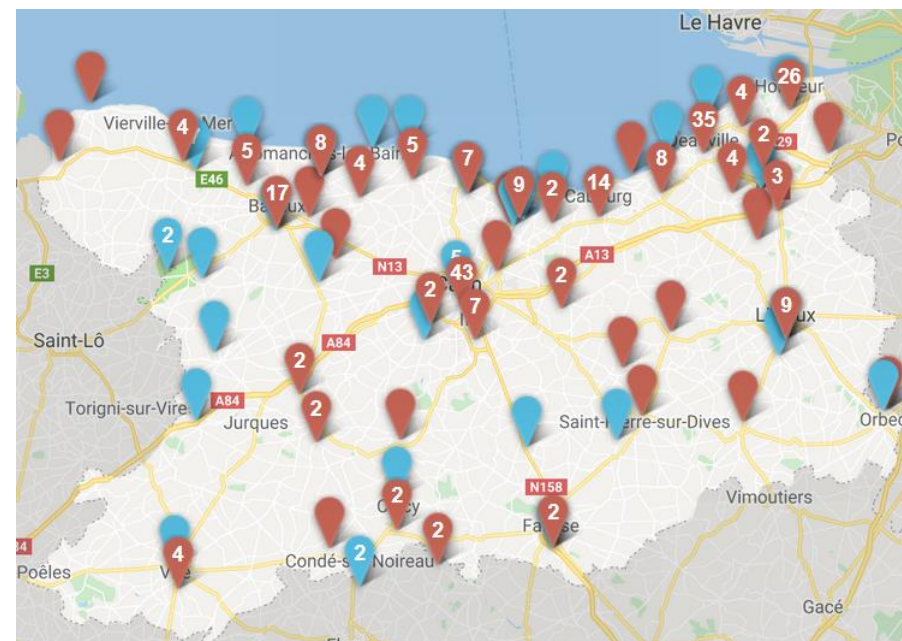
### Informations obligatoires

- L'adresse de l'offre
- Le descriptif
- La géolocalisation
- Les moyens de communication
- Les dates et horaires d'ouverture
- Les tarifs
- Au moins un visuel

### Informations optionnelles

Toutes les autres informations que vous voulez faire remonter :

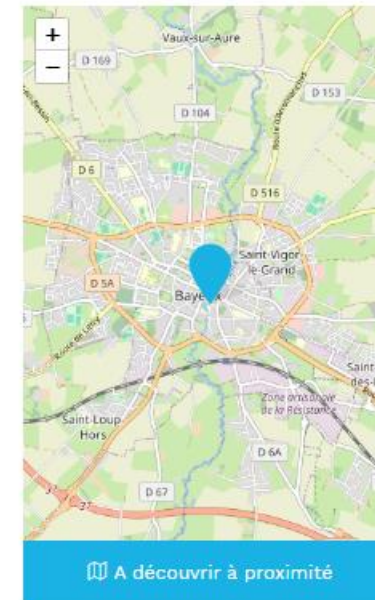
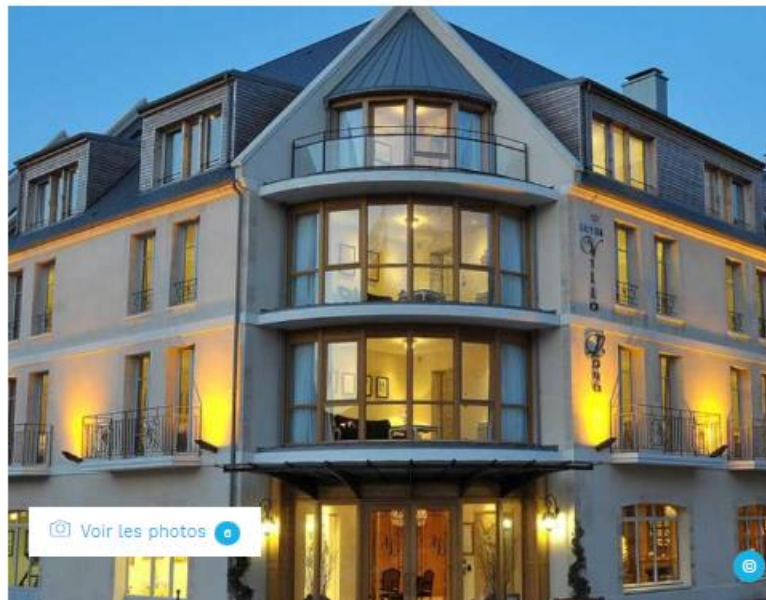
- Vos équipements
- Vos services
- Si vous accueillez les animaux...





*Le SIT permet de mettre en valeur une structure*

HÔTELS ★★★★★  
**Villa Lara**



[DESCRIPTION](#) [TARIFS](#) [PRESTATIONS](#) [OUVERTURES](#) [LABELS & CLASSEMENT](#) [À PROXIMITÉ](#)

## Description

L'hôtel Villa Lara est situé en plein cœur du centre historique et médiéval de Bayeux à deux pas de la célèbre tapisserie avec vue sur la cathédrale.

Notre établissement 5 étoiles vous propose 32 chambres spacieuses et raffinées de 30 à 45 m<sup>2</sup>. L'hôtel met également à votre disposition un parking privé, un ascenseur, la climatisation, une salle de fitness, un accès WiFi et une salle de réunion.

Situé au cœur de la Normandie, notre hôtel est le départ idéal pour découvrir à pied la ville de Bayeux ou les plages du Débarquement.

## Tarifs

Chambre double (tarif par chambre) : Entre 300,00 € et 390,00 €

Petit déjeuner (tarif par personne) : Entre 16,00 € et 27,00 €

Mode de paiement : Carte bleue, Espèces, Eurocard - Mastercard, Visa, Cartes de paiement

[Retour](#)

### CONTACT

**Villa Lara**

6 Place de Quebec

14400 BAYEUX

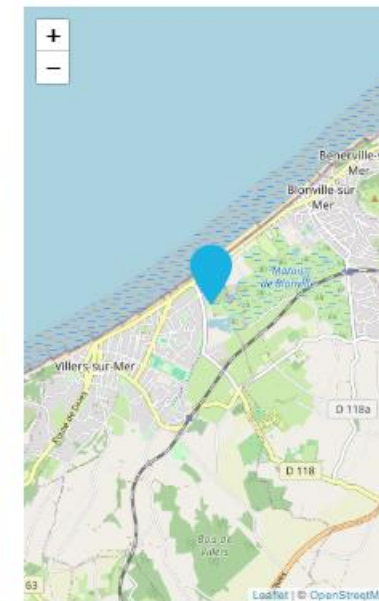
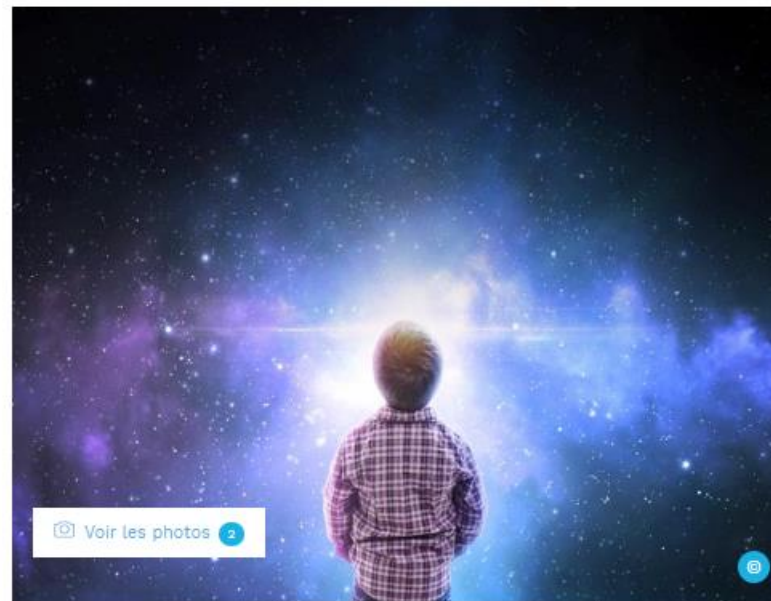
Tél. : 02 31 92 00 55

[Réservation](#)



*Le SIT permet de mettre en valeur une activité, une prestation*

## Planétarium des enfants au Paléospace (4-8 ans)



DESCRIPTION TARIFS PRESTATIONS NOUS PROPOSONS AUSSI

### Description

Le planétarium des enfants (de 4 à 8 ans) : cette séance familiale permet aux plus jeunes de découvrir le planétarium, les rudiments de l'astronomie (objets célestes, formes, dimensions). La séance est suivie de la projection du film "Noisettes" pour découvrir le système solaire en compagnie de deux charmants écureuils.

### Tarifs

Tarif de base : 9,70 €

Tarif enfant : 7,70 € (de 4 à 14 ans)

Tarif de base : 15,90 € (Planétarium + Visite libre du Paléospace)

Tarif enfant : 12,90 € (Planétarium de 4 à 14 ans + Visite libre du Paléospace)

[Retour](#)

### CONTACT

**Planétarium des enfants au  
Paléospace (4-8 ans)**

Le Paléospace - Musée de France

5 avenue Jean Moulin

14640 VILLERS-SUR-MER

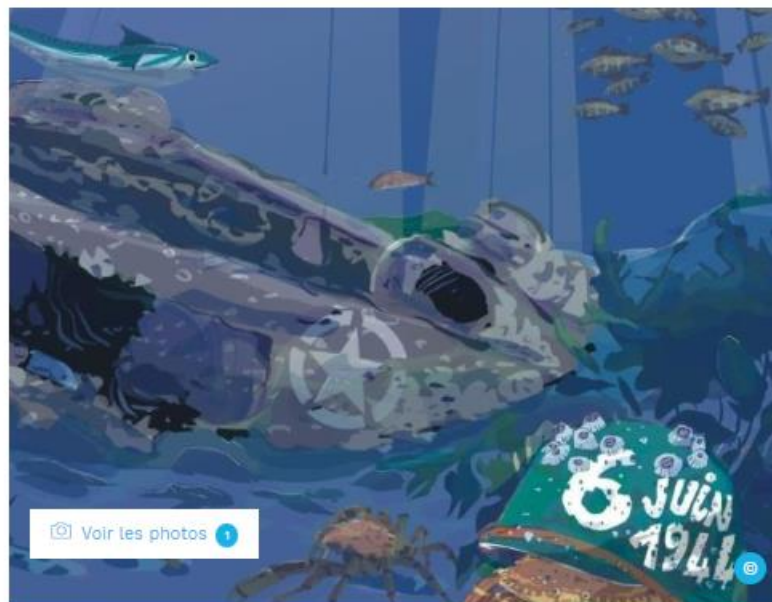
**Tél.** : 02 31 81 77 60

[Réservation](#)



*Le SIT permet de mettre en valeur un évènements ponctuel*

## Opération Neptune, la nature débarque avec l'Histoire



DESCRIPTION PRESTATIONS OUVERTURES À PROXIMITÉ

### Description

À l'occasion du 80e anniversaire du Débarquement, cette exposition aborde le thème de la Seconde Guerre mondiale. Sous un angle non traditionnel, en cherchant à interroger les liens entre nature et histoire, et questionner sur les enjeux climatiques et environnementaux actuels et à venir.

### Prestations

Catégories d'évènements : Faune, Flore, D-Day, Historique, Exposition, Bataille de Normandie

### Ouvertures

← Retour →

#### CONTACT

**Opération Neptune, la nature débarque avec l'Histoire**

Maison de la nature et de l'estuaire  
14121 SALLENELLES

Tél. : 02 31 78 71 06



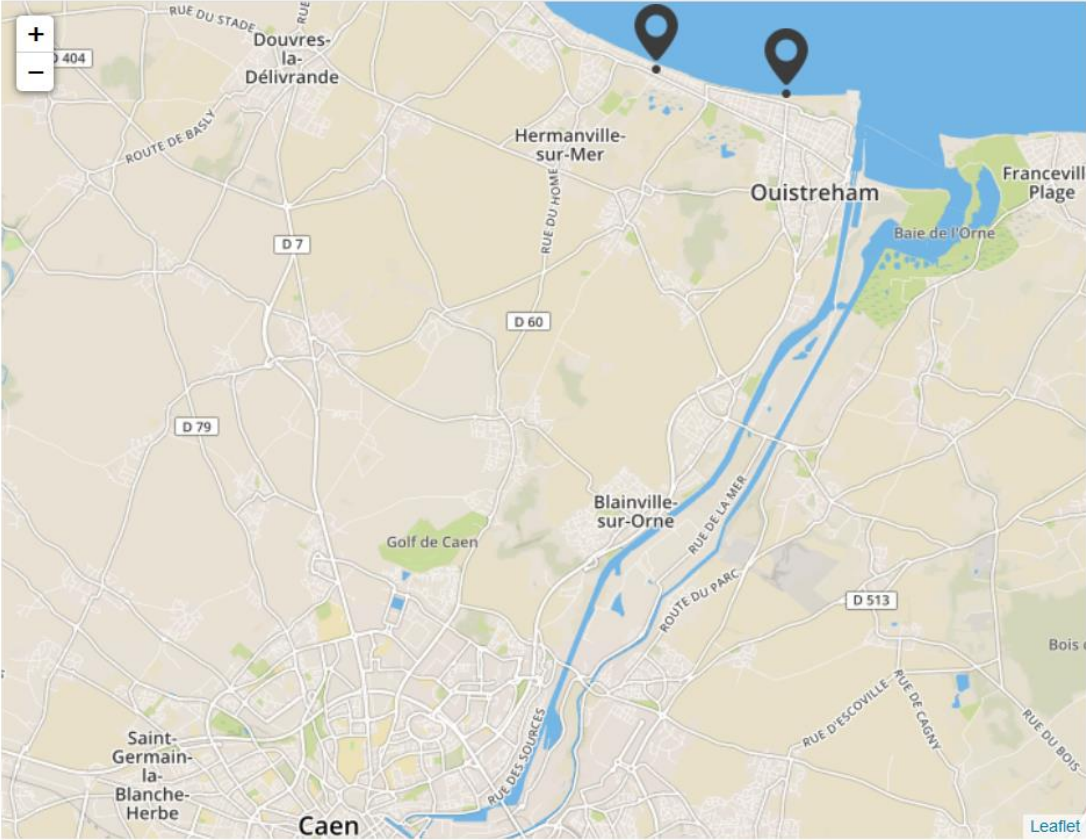
ORGANISATEUR

# Le SIT permet d'être mis en valeur sur une application


**SECRETS NORMANDS** FR

Accueil Secrets Recherche Favoris Contact Se connecter

Aller à la plage Demain matin 30 minutes Voiture Tout public Modifier votre recherche




### Nos meilleures suggestions



Favori Fait

**Club de Voile et de Loisirs d'Hermanville (CVLH)**  
Se laisser porter par le vent

13 km | 120 min | € Payant



Favori Fait



8 photos

Ouvrir demain

Favori

Fait

## Club de Voile et de Loisirs d'Hermanville (CVLH)

HERMANVILLE-SUR-MER

13 km

Payant

La Côte de Nacre, notamment la plage d'Hermanville-sur-Mer, offre un terrain de jeu idéal aux amateurs d'activités nautiques. Char à voile, speed-sail, planche à voile, cerf-volant ou catamaran : le club de voile d'Hermanville-sur-Mer vous propose de vous entraîner ou de vous amuser toute l'année. Choisissez votre niveau (initiation, perfectionnement ou compétition), votre formule (à la séance, à l'année ou en stage) et laissez les moniteurs vous guider et vous faire progresser le long de la digue où de nombreuses villas classées se laissent admirer. Activités à partir de 7 ans.

### Informations pratiques

#### Ouverture

Ouvert toute l'année.

#### Tarifs

Tarif de base  
Non communiqué

Réserver

### Et sur les réseaux

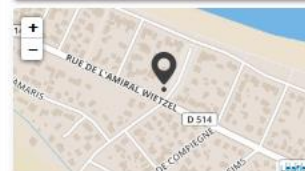
Club de Voile et Loisirs d'Hermanville sur mer

resized asset

Appeler

E-mail

Réserver



21 min

1h12

3h05

37 boulevard de la 3ème DB 14880 HERMANVILLE-SUR-MER

# *Pourquoi mettre à jour vos informations dans le SIT ?*

→ Avoir une large diffusion

## **En résumé :**

Mettre à jour ses informations sur notre Système d'Information Touristique c'est s'offrir l'opportunité d'être vu sur de multiples supports.

Plus nous avons d'informations vous concernant, plus les diffuseurs trouveront matière à vous promouvoir.

## **Chaque diffuseur a ses contraintes :**

- Visuel obligatoire
- Descriptif
- Horaires
- Tarifs
- Ouvert aux enfants
- Activités gratuites
- Etc...



# Comment actualiser vos informations sur notre SIT ?

2 possibilités :

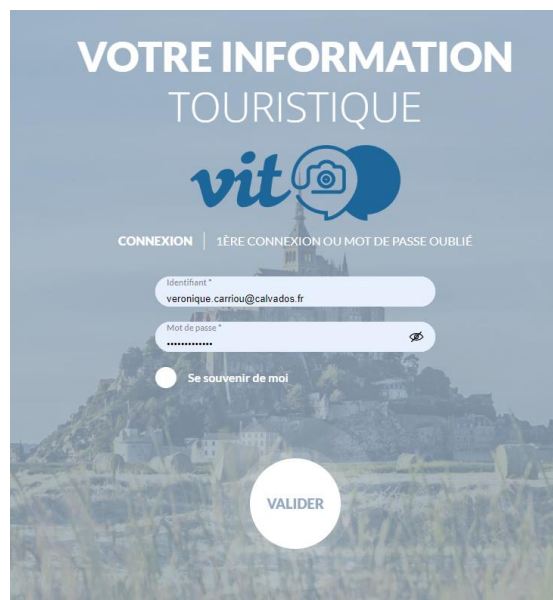
- La campagne de mise à jour de septembre, via des questionnaires reçus par mail ;
- Votre espace VIT (Votre Information Touristique) disponible toute l'année.

URL : <https://normandie.espacepro.tourinsoft.com/>

Login : xxx

Mot de passe : xxx

Si vous n'avez jamais reçu votre login + mot de passe, cliquez sur 1<sup>ère</sup> connexion ou mot de passe oublié.



Cher(e) partenaire,

La campagne de mise à jour annuelle de vos informations démarre dès aujourd'hui ! Horaires, tarifs, nouveautés, visuels... Transmettez-nous toutes vos informations pour 2025 afin d'actualiser notre [site internet](#), le [RoadBOOK](#) et nos autres outils de communication pour le public !

## VOTRE MISE À JOUR EN 4 ÉTAPES

- 1 - Je me connecte à [mon espace VIT](#) (Votre Information Touristique)
- 2 - Je clique sur l'offre à mettre à jour (drapeau français)
- 3 - Je valide et signe les Conditions Générales d'Utilisation
- 4 - J'enregistre mes nouveaux horaires, tarifs, visuels et autres informations.

N'oubliez pas de remplir les champs horaires et tarifs 2025 même si ceux-ci ne changent pas.

## Comment mettre à jour mon offre

**Vous avez jusqu'au 31 octobre pour mettre à jour vos offres.**

⚠ Cette mise à jour permet également une visibilité gratuite de votre offre sur le site de [Calvados Tourisme](#) et [Normandie Tourisme](#). Si elle n'est pas effectuée chaque année, votre offre ne pourra plus y être diffusée. ⚠

# Votre espace VIT

## Votre Information Touristique

The screenshot displays the 'Votre espace VIT' web interface. On the left is a vertical sidebar menu with icons for: ACCUEIL (Home), MES OFFRES (Offers), STATISTIQUES (Statistics), MES ACTUS (News), MES CONTACTS (Contacts), MES WIDGETS (Widgets), and GOOGLE MY BUSINESS. The main content area features a featured offer for 'TEST GÎTE DE LA COUR' with a photo of a stone building and details: 'La Cour de Valcongrain, Campanré-Valcongrain, 14260 LES MONTS D'AUNAY'. Below this are sections for 'MODIFIER MON OFFRE PAR LANGUE', 'QUESTIONNAIRE(S)', and 'GOOGLE BUSINESS'. To the right, there are three main sections: 'MES SERVICES' with icons for 'STATISTIQUES' and 'AJOUTER UNE OFFRE'; 'MES ACTUALITÉS' with a '03 JUL' update and a 'COMMENT ÊTRE PRÉSENT SUR LES PORTS DE PÊCHE DE PACIFICATION (MADAGASCAR)' article; and 'MES CONTACTS' with information for 'OFFICE DE TOURISME & DES CONGRÈS CAEN LA MER'.

**vit**

VOTRE INFORMATION  
TOURISTIQUE

ACCUEIL

MES OFFRES

STATISTIQUES

MES ACTUS

MES CONTACTS

MES WIDGETS

GOOGLE MY BUSINESS

TEST GÎTE DE LA COUR

La Cour de Valcongrain  
Campanré-Valcongrain  
14260 LES MONTS D'AUNAY

MODIFIER MON OFFRE PAR LANGUE :

QUESTIONNAIRE(S) :

- 1. PLANNING DES DISPONIBILITES (TEST Gîte de la Cour)
- 2. Mise à jour simplifiée 2025 - Individuels (TEST Gîte de la Cour)

Voir tous les questionnaires

VOIR MES 4 OFFRES

MES SERVICES

STATISTIQUES

AJOUTER UNE OFFRE

MES WIDGETS

GOOGLE BUSINESS

Mettre en avant votre établissement dans la recherche Google et sur Google Maps  
Créez du trafic local en exploitant Google My Business.

LAISSEZ VOUS GUIDER

MES ACTUALITÉS

03 JUL

Minute conseil  
Votre espace VIT

VOIR LE DÉTAIL

TOUTES MES ACTUALITÉS

MES CONTACTS

OFFICE DE TOURISME & DES CONGRÈS  
CAEN LA MER  
12 Place Saint Pierre  
14000 CAEN

02 31 27 14 14  
info@caenlamer-tourisme.fr

TOUTS MES CONTACTS



# Votre espace VIT

## Mode d'emploi



ACCUEIL



MES OFFRES



STATISTIQUES



MES ACTUS



MES CONTACTS



MES WIDGETS



GOOGLE MY BUSINESS

### Où trouver de l'aide ?

Dans la rubrique MES CONTACTS

### Où modifier mon mot de passe ?

Dans la rubrique MON COMPTE

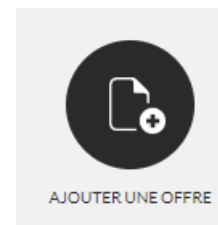


### Où trouver mes offres ?

En cliquant sur MES OFFRES

### Où créer une nouvelle manifestation, une prestation ?

En cliquant sur AJOUTER UNE OFFRE



### Faut-il signer les Conditions Générales d'Utilisation (CGU) ?

C'est essentiel, sans cette signature, vos données ne pourront pas être promues.

[Prenez le temps de les lire au moins une fois.](#)

# Votre espace VIT

## *Modifier mes données*

### **On y trouve toutes ses offres.**

- Il est possible d'accéder à l'ensemble des informations en cliquant sur le nom de l'offre ou les drapeaux (TEST GITE DE LA COUR)

- De ne mettre à jour que les informations pour l'année suivante (Questionnaire simplifié de mise à jour)



ACCUEIL



MES OFFRES



STATISTIQUES



MES ACTUS



MES CONTACTS



MES WIDGETS



GOOGLE MY BUSINESS

# Votre espace VIT

## Modifier mes données

Quel que soit votre choix, il faudra signer les CGU pour que les diffuseurs puissent accéder à vos données.

Si vous les avez déjà lues, descendez en bas de la page, **cochez et validez**.

Enregistrement de vos informations dans la Base

Diffusion de vos informations

Fournisseurs d'informations, votre Contact Base de données vous interroge au moins une fois par an pour la mise à jour de vos informations. Vous pouvez aussi lui demander à tout moment :

- une nouvelle mise à jour de vos informations,
- la correction d'erreur(s) et/ou de lacune(s) dans vos informations,
- la suppression d'informations qui sont devenues caduques ou qui ne sont pas à jour.

J'accepte les conditions générales d'utilisation \*

VALIDER

REFUSER LES CGU



ACCUEIL



MES OFFRES



STATISTIQUES



MES ACTUS



MES CONTACTS



MES WIDGETS



GOOGLE MY BUSINESS

# Votre espace VIT

## Mes informations

Pour le reste laissez-vous guider

[Un tutoriel est à votre disposition >](#)



HNONOR014V54XJ9W : TEST GÎTE DE LA COUR



Diffusion de l'offre : 1



Enregistrer



Enregistrer et quitter

Français



ACCUEIL



MES OFFRES



STATISTIQUES



MES ACTUS



MES CONTACTS



MES WIDGETS



GOOGLE MY BUSINESS

IDENTIFICATION

ACCES LOCALISATION

RÉSERVATION

ACCUEIL

TARIFS

MULTIMÉDIA

DESCRIPTIF

SERVICES/ACTIVITÉS

GROUPES

FAMILLE

TOURISME RESPONSABLE

TOURISME D'AFFAIRES

OBSERVATIONS

### Statut du loueur / Type d'annonce

Statut du loueur

Particulier  Professionnel  Non renseigné

### Type équipement

Type équipement  
Hébergement groupe

Type d'hébergement insolite

Équipement insolite ?

Oui  Non  Non renseigné

### Catégorie

Catégorie

### Labels HLO

Labels HLO

- |   |  |   |
|---|--|---|
| <input type="checkbox"/> Accueil cheval           | <input checked="" type="checkbox"/> Accueil Normandie à Cheval | <input type="checkbox"/> Accueil paysan         |
| <input type="checkbox"/> Accueil Vélo             | <input type="checkbox"/> B&B France                            | <input type="checkbox"/> Bienvenue à la Ferme   |
| <input type="checkbox"/> Bienvenue au château     | <input type="checkbox"/> Bienvenue Bébé                        | <input type="checkbox"/> Bienvenue en Normandie |
| <input type="checkbox"/> Chambre d'hôte Référence | <input type="checkbox"/> Châteaux et Hôtels de France          | <input type="checkbox"/> Clef Michelin          |
| <input type="checkbox"/> CléVacances              | <input type="checkbox"/> Destination d'excellence              | <input type="checkbox"/> Ecogîte                |
| <input type="checkbox"/> Écolabel européen        | <input type="checkbox"/> Famille Family                        | <input type="checkbox"/> Famille Plus           |

Label Accueil vélo : date de début de souscription



# Votre espace VIT

## Les visuels

- Format : Horizontal
- Dimension : 1200x900 pixels

### Quelques conseils :

- Renommer le visuel avant de le mettre en ligne
- S'assurer que vous avez bien les droits pour le publier
- Toujours indiquer le copyright
- Indiquer si vous consentez la cession des visuels à titre non-exclusif...

RÉSERVATION	<b>Photos</b>	Photo		La cession est consentie à titre non-exclusif et pour le monde entier
ACCUEIL			<input type="checkbox"/> Titre <b>1663_180_245</b>	<input type="radio"/> Oui <input type="radio"/> Non <input checked="" type="radio"/> Non renseigné
TARIFS			<input type="checkbox"/> Copyright <b>Gites de France Calvados</b>	
MULTIMÉDIA			<input type="checkbox"/> Titre <b>1663</b>	<input type="radio"/> Oui <input type="radio"/> Non <input checked="" type="radio"/> Non renseigné
DESCRIPTIF			<input type="checkbox"/> Copyright <b>Gites de France Calvados</b>	
SERVICES/ACTIVITÉS				

# Votre espace VIT

## Mes informations

### Précautions à prendre

- Enregistrer et quitter

The screenshot displays the VIT user interface. On the left is a dark navigation sidebar with icons for 'STATISTIQUES', 'MES ACTUS', 'MES CONTACTS', 'MES WIDGETS', and 'GOOGLE MY BUSINESS'. The top bar features the VIT logo, a 'MODIFIER MON OFFRE' button, and a notification for 'HLONOR014V54XJ9W : TEST GÎTE DE LA COUR' with 'Diffusion de l'offre : 1'. On the right side of the top bar are buttons for 'Enregistrer' and 'Enregistrer et quitter', along with a language selector set to 'Français' and a user profile icon. Two blue arrows point to the 'Enregistrer et quitter' button and the user profile icon.

- Se déconnecter avant de quitter votre espace VIT

# Votre espace VIT

## Les questionnaires de mise à jour



ACCUEIL



MES OFFRES



STATISTIQUES



MES ACTUS



MES CONTACTS



MES WIDGETS



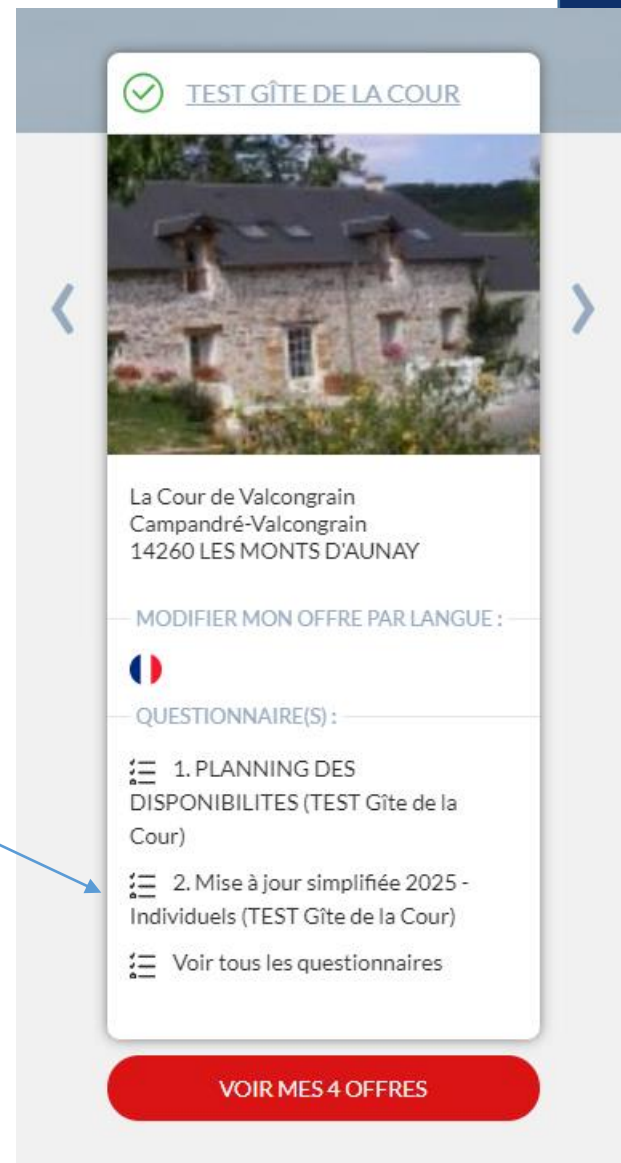
GOOGLE MY BUSINESS

**Il s'agit de versions simplifiées** vous permettant de mettre à jour les données obligatoires et un minimum de données optionnelles.

C'est un lien vers un questionnaire web remis à jour une fois par an pour la campagne de septembre. [Mais vous pouvez y répondre toute l'année >](#).

### Pour rappel les champs à remplir à minima

- Coordonnées de l'activité
- Moyens de communication
- Ouverture accueil de l'année suivante
- Tarifs de l'année suivante
- Le descriptif de l'activité
- Les Conditions Générales d'Utilisation



# Votre espace VIT

## Les questionnaires de mise à jour



### Mise à jour simplifiée 2025

Les informations suivies d'un astérisque doivent obligatoirement être renseignées. **La validation des données se fera en bas de la page.** Si vous souhaitez compléter ou aller plus loin dans la mise à jour de votre offre [connectez-vous à votre Espace VIT](#).

#### Coordonnées de l'activité

\* Nom de l'offre

TEST Gîte de la Cour

\* Adresse

La Cour de Valcongrain

Adresse (suite)

Adresse 2

Adresse 3

CAMPANDRÉ-VALCONGRAIN

Code postal

14260

Commune

LES MONTS D'AUNAY

#### Caractéristiques

Type d'équipement

Hébergement groupe

Type d'insolite

Je reconnais avoir [lu les CGU](#),

en date du



et les avoir

-- Sélectionnez un élément --



pour permettre ou non, une large diffusion de mon offre. **Je certifie sur l'honneur que les informations ci-dessus sont valides pour 2025.**

\* Champs obligatoires

VALIDER LA MISE À JOUR



# Pourquoi est-ce important de signer les Conditions Générales d'Utilisation ?

- L'entrée en vigueur du RGPD (Règlement Général sur la Protection des Données) le 25 mai 2018.

*On ne peut pas fournir d'information sur une personne sans son autorisation et sans l'avoir informé de l'utilisation de ses données.*

- Les Droits d'auteurs sur les médias.

*On ne peut transmettre ou utiliser un média sans avoir une cession de droits (d'auteur, d'architecte, du sujet, du bien, des personnes.)*

- La loi sur la République Numérique (n 2016-1321 du 7/10/2016)

*Vise à favoriser l'ouverture et la circulation des données et du savoir, à garantir un environnement numérique ouvert et respectueux de la vie privée des internautes et à faciliter l'accès des citoyens au numérique.*



lprotego.com

**-> Pour Calvados Attractivité,  
pas de promotion des offres si  
les CGU ne sont pas signées !**

# Votre Information Touristique – Multipliez votre présence en ligne

## *Pour résumer*

- ✓ Large diffusion : locale, départementale, régionale et nationale
- ✓ Gratuité du dispositif
- ✓ Maîtrise des informations que vous fournissez
- ✓ Mises à jour de vos informations à tout moment de l'année
- ✓ Peu de temps à y consacrer si l'on met à jour ses informations régulièrement

→ **Contactez votre office de tourisme pour récupérer vos codes d'accès !**



**Merci de votre  
attention.**



Une mission du Département du Calvados.